



CITTÀ
METROPOLITANA
DI MILANO

PIANO TERRITORIALE METROPOLITANO

Rete verde metropolitana - Elaborati di analisi e intermedi

Approvato con Deliberazione del Consiglio Metropolitano n.16 dell'11 maggio 2021
Pubblicato sul Bollettino Ufficiale della Regione Lombardia - Serie Avvisi e
Concorsi n. (\$`XY` \$* #%\$#&\$&%Uj`gYbgj`XY` Ñfh`%+`Vta a U`\$`XY`U`@`%#&\$&\$)

Maggio 2021

Rete Verde Metropolitana

Elaborati di analisi e intermedi

- SCHEMA IDROGEOMORFOLOGICO
- USO DEL SUOLO
- UNITA' PAESISTICO AMBIENTALI

MAPPATURA DELLE VULNERABILITA' E RESILIENZE

- INDICE DI SUPERFICIE DRENANTE
- INDICE DI SUPERFICIE DRENANTE PONDERATO
- TEMPERATURE DIURNE E NOTTURNE
- MAPPATURA POTENZIALE DEL SERVIZIO ECOSISTEMICO REGOLAZIONE DEGLI EVENTI ESTREMI
- MAPPATURA POTENZIALE DEL SERVIZIO ECOSISTEMICO REGOLAZIONE DEL MICROCLIMA

Schema idrogeomorfologico della Città Metropolitana

Legenda

AMBITI GEOMORFOLOGICI

- Lingue moreniche e rilievi isolati
- Alta pianura
- Ricostruzione del limite superiore della fascia dei fontanili
- Fascia dei fontanili
- Bassa pianura a meandri
- Terrazzi fluviali e pianure alluvionali
- Corridoi fluviali

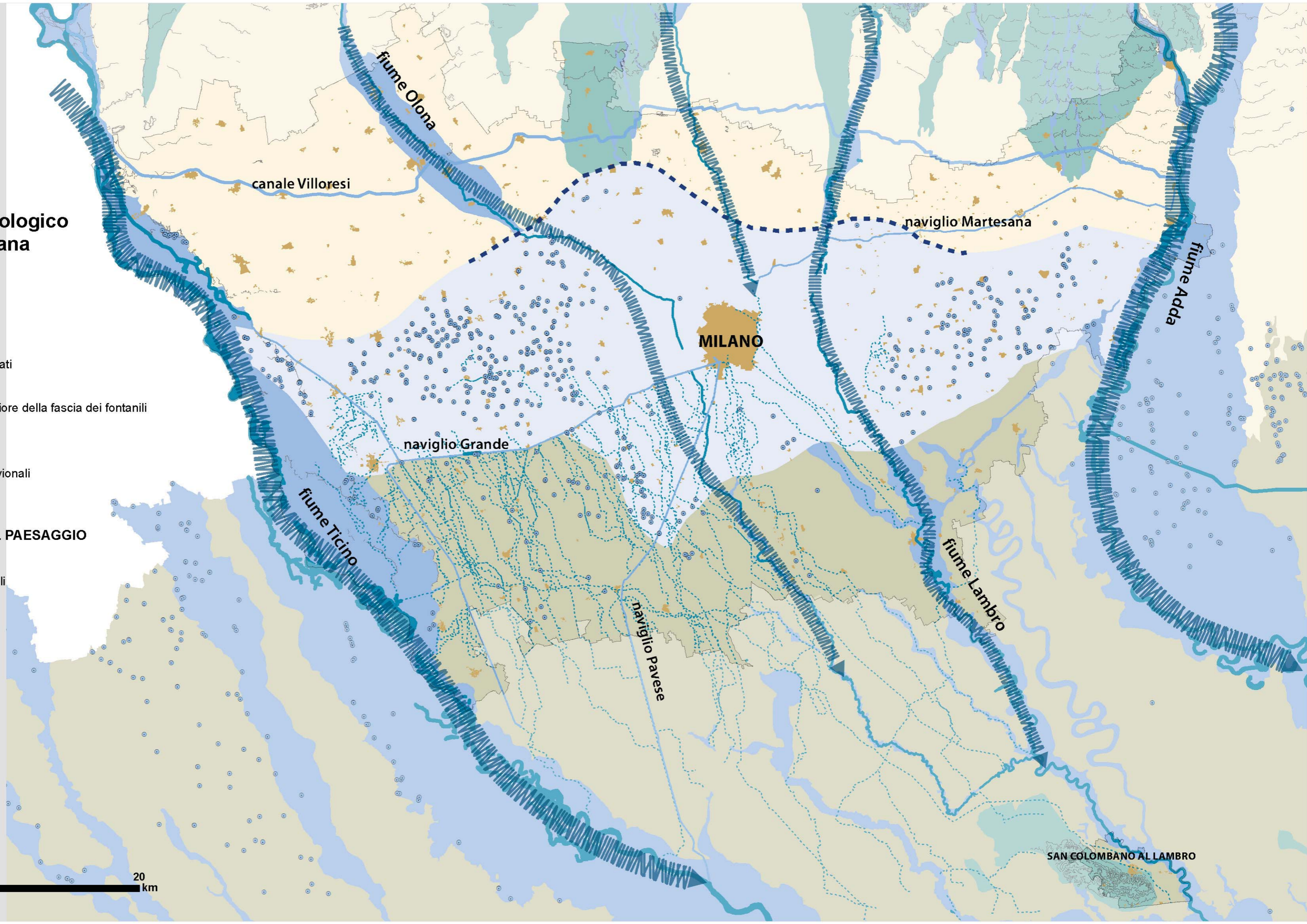
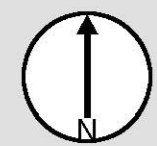
ELEMENTI STRUTTURALI DEL PAESAGGIO

Idrografia

- Fiumi e corsi d'acqua principali
- Canali e Navigli
- Reticolo minore
- Fontanili

Insedimenti

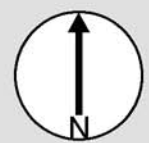
- Nuclei di antica formazione



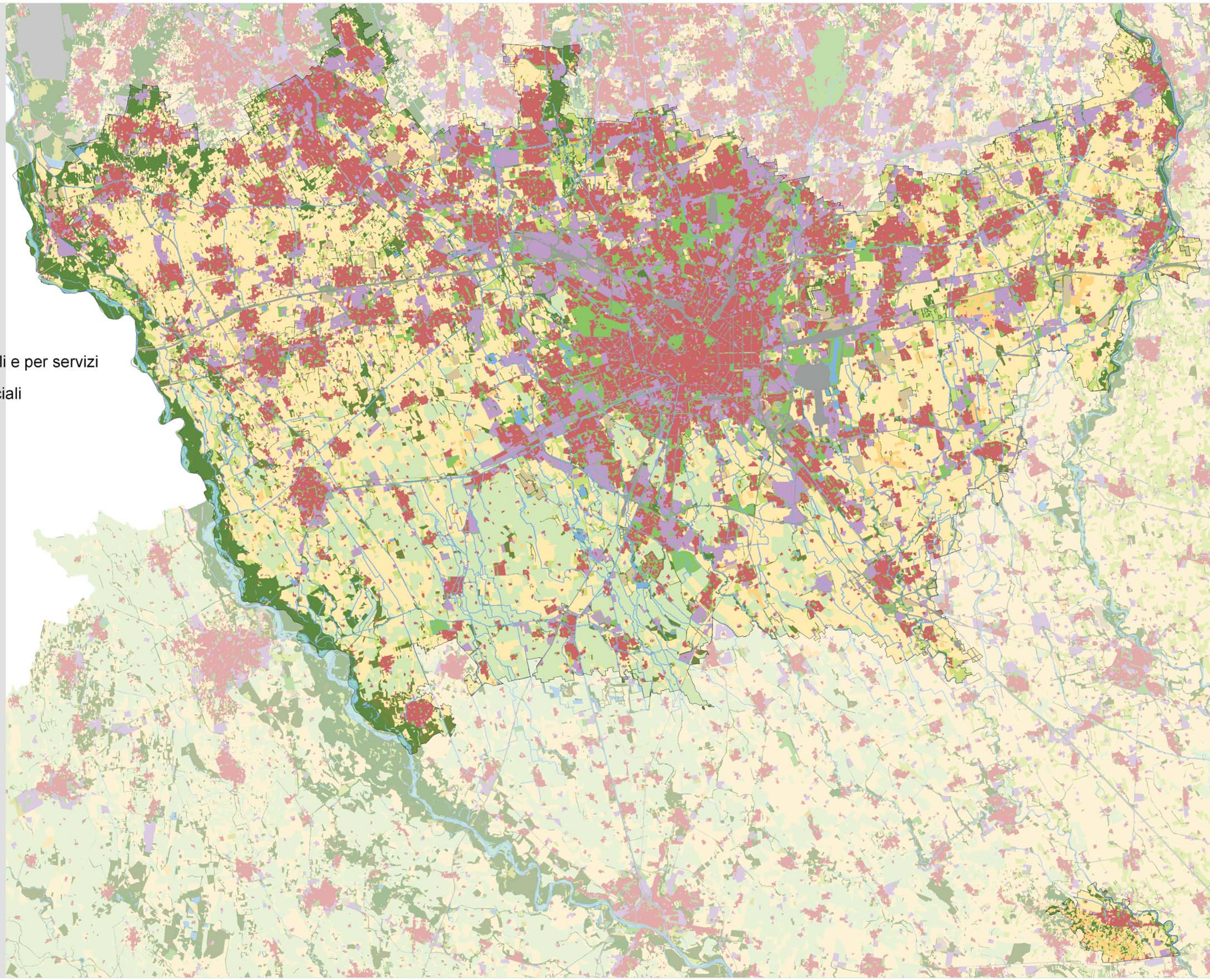
USO DEL SUOLO

(Elaborazione da Dusaf 2018)

- Tessuti insediativi prevalentemente residenziali e per servizi
- Insedimenti produttivi, tecnologici e commerciali
- Aree infrastrutturali
- Suoli trasformati da cave, cantier e discariche
- Parchi, giardini e aree verdi urbane
- Seminativi
- Colture ortofrutticole
- Risaie
- Legnose agrarie
- Prati
- Boschi
- Cespuglieti
- Vegetazione di ambiente acquatico
- Ecosistemi d'acqua
- Reticolo idrografico



0 5 10 20 km



Schema idrogeomorfologico della Città Metropolitana

Legenda

AMBITI GEOMORFOLOGICI

- Lingue moreniche e rilievi isolati
- Alta pianura
- Ricostruzione del limite superiore della fascia dei fontanili
- Fascia dei fontanili
- Bassa pianura a meandri
- Terrazzi fluviali e pianure alluvionali
- Corridoi fluviali

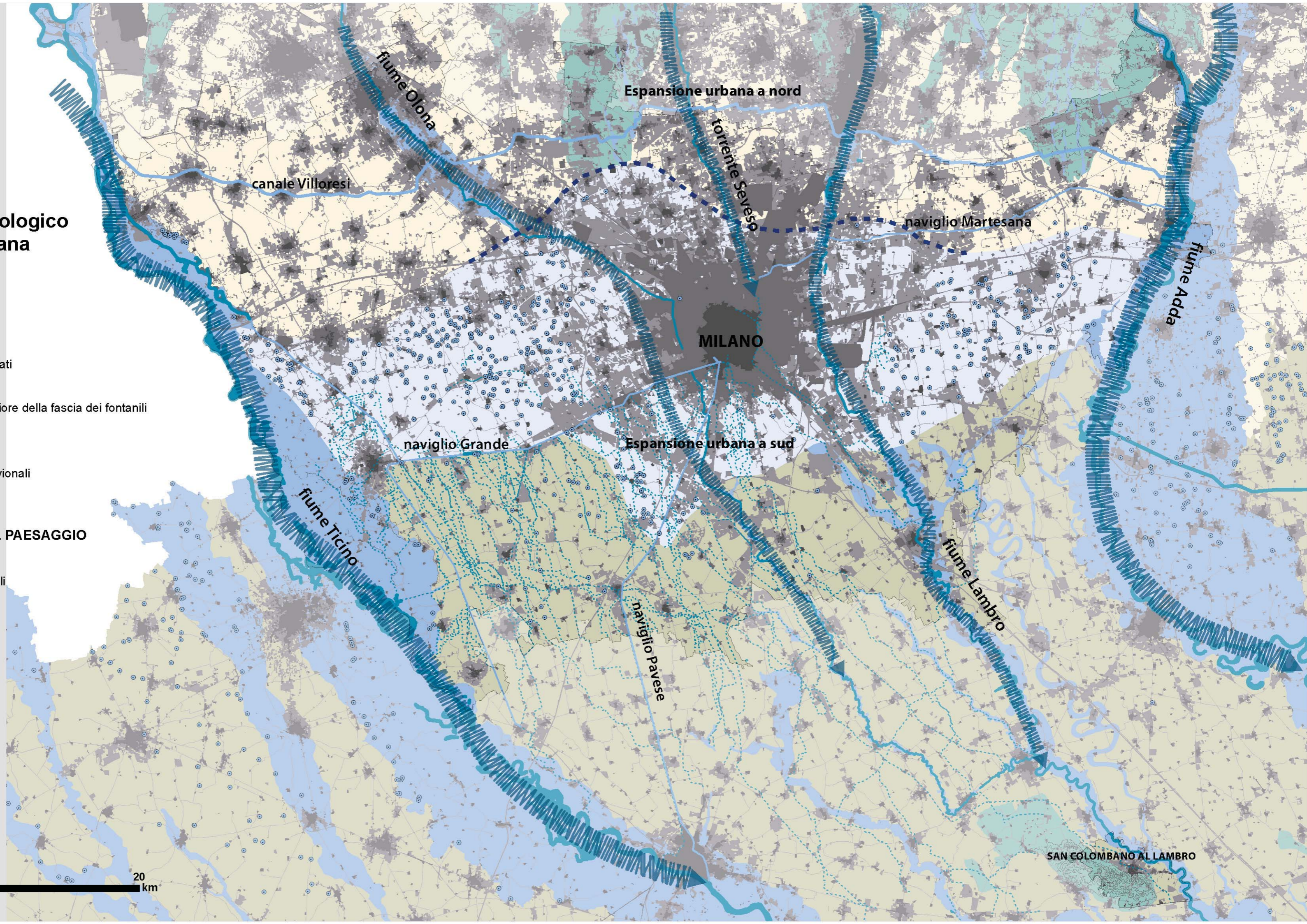
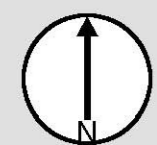
ELEMENTI STRUTTURALI DEL PAESAGGIO

Idrografia

- Fiumi e corsi d'acqua principali
- Canali e Navigli
- Reticolo minore
- Fontanili

Insedimenti

- Nuclei di antica formazione
- Sviluppo al 1954
- Sviluppo al 2018



Schema idrogeomorfologico della Città Metropolitana

Legenda

AMBITI GEOMORFOLOGICI

- Lingue moreniche e rilievi isolati
- Alta pianura
- Fascia dei fontanili
- Bassa pianura a meandri
- Terrazzi fluviali e pianure alluvionali
- Corridoi fluviali

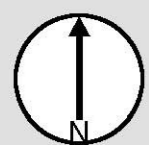
ELEMENTI STRUTTURALI DEL PAESAGGIO

Idrografia

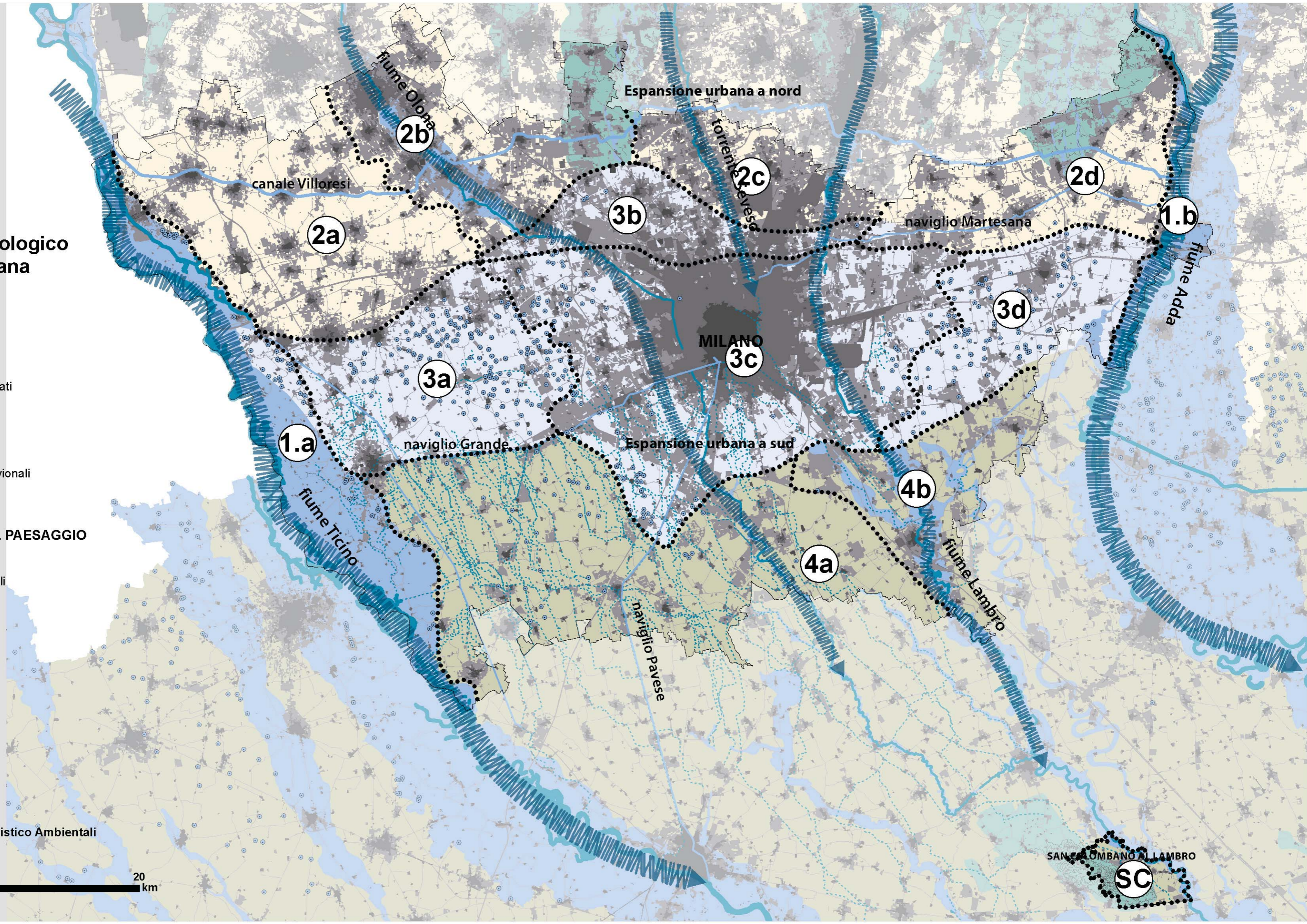
- Fiumi e corsi d'acqua principali
- Canali e Navigli
- Reticolo minore
- Fontanili

Insedimenti

- Nuclei di antica formazione
- Sviluppo al 1954
- Sviluppo al 2018



Unità Paesistico Ambientali



SAN CESAREO AL LAMBRO
SC

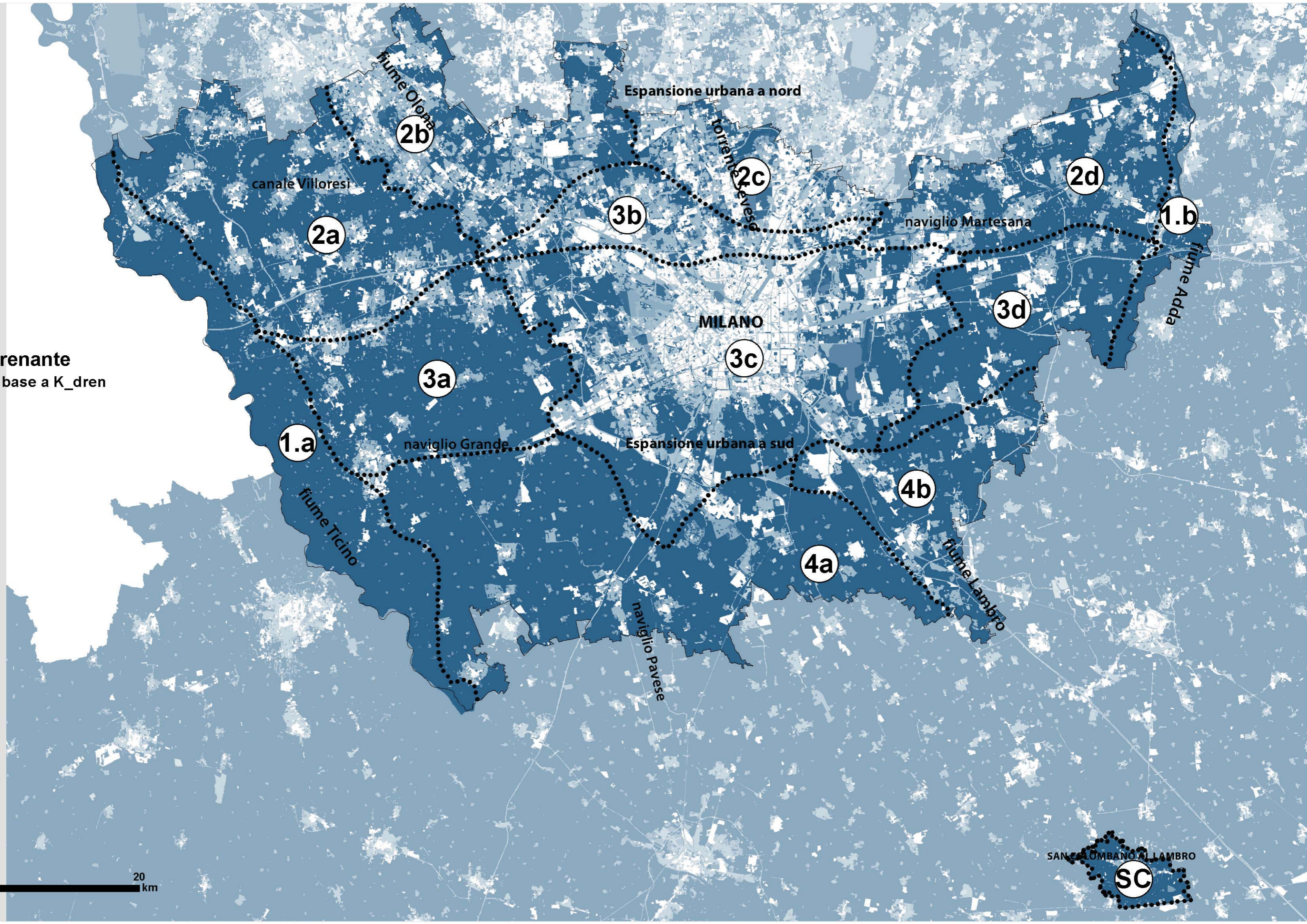
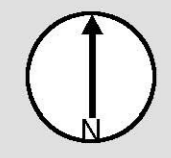
Indice di Superficie drenante
Usi del suolo calssificati in base a K_dren

Legenda

K_dren

0,0000
0,0001 - 0,1000
0,1001 - 0,2000
0,2001 - 0,3000
0,3001 - 0,4000
0,4001 - 0,5000
0,5001 - 0,6000
0,6001 - 0,7000
0,7001 - 0,9000
0,9001 - 1,0000

 Unità Paesistico Ambientali

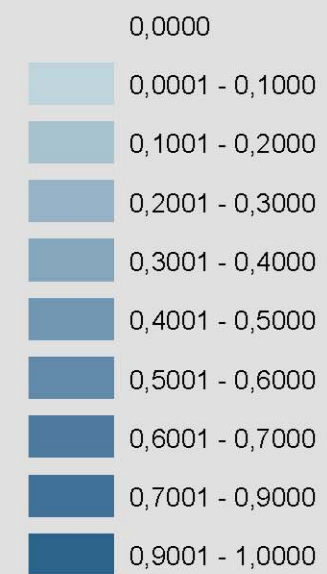


Indice di Superficie drenante ponderato

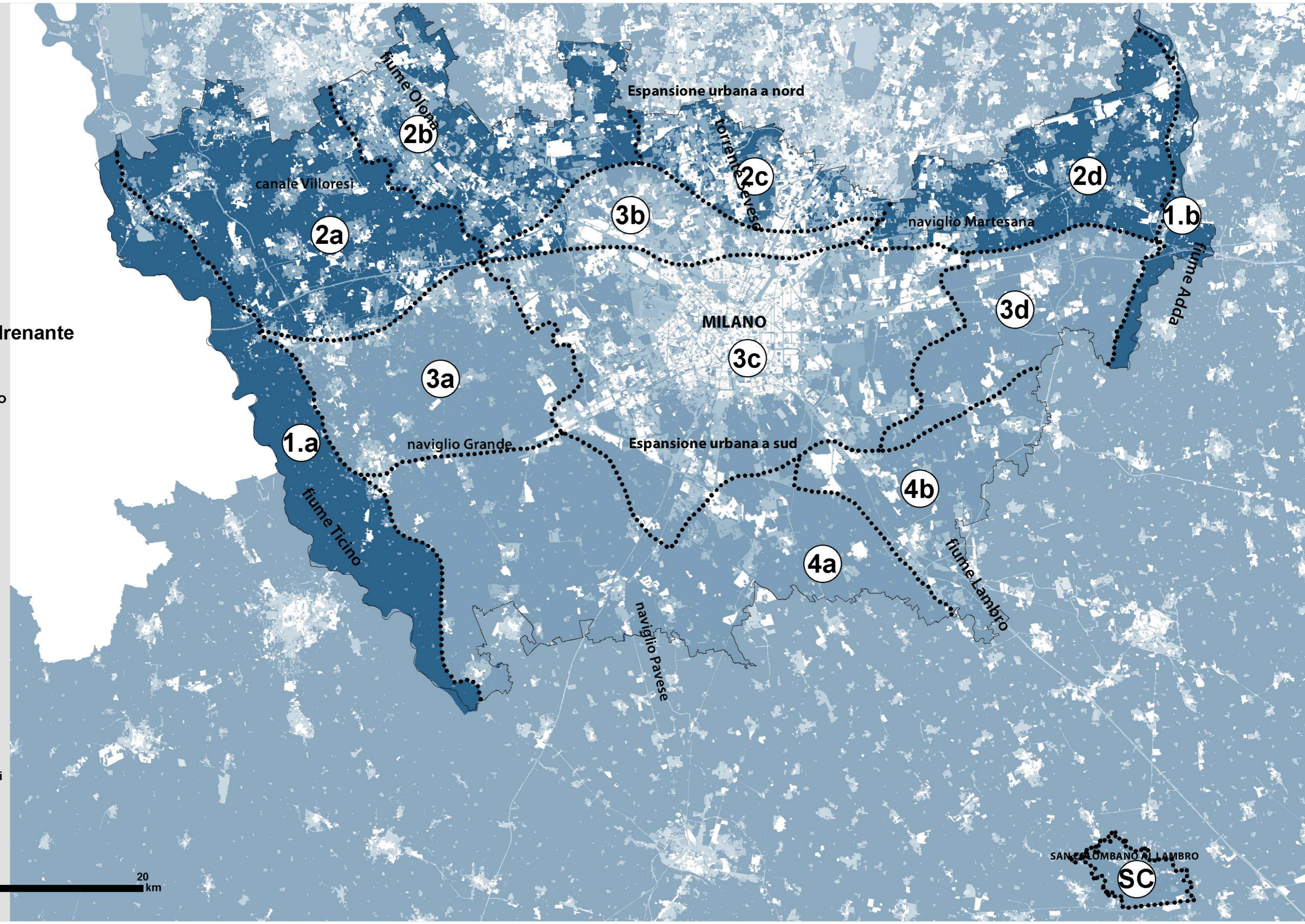
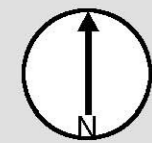
Usi del suolo calssificati in base a K_dren ponderato

Legenda

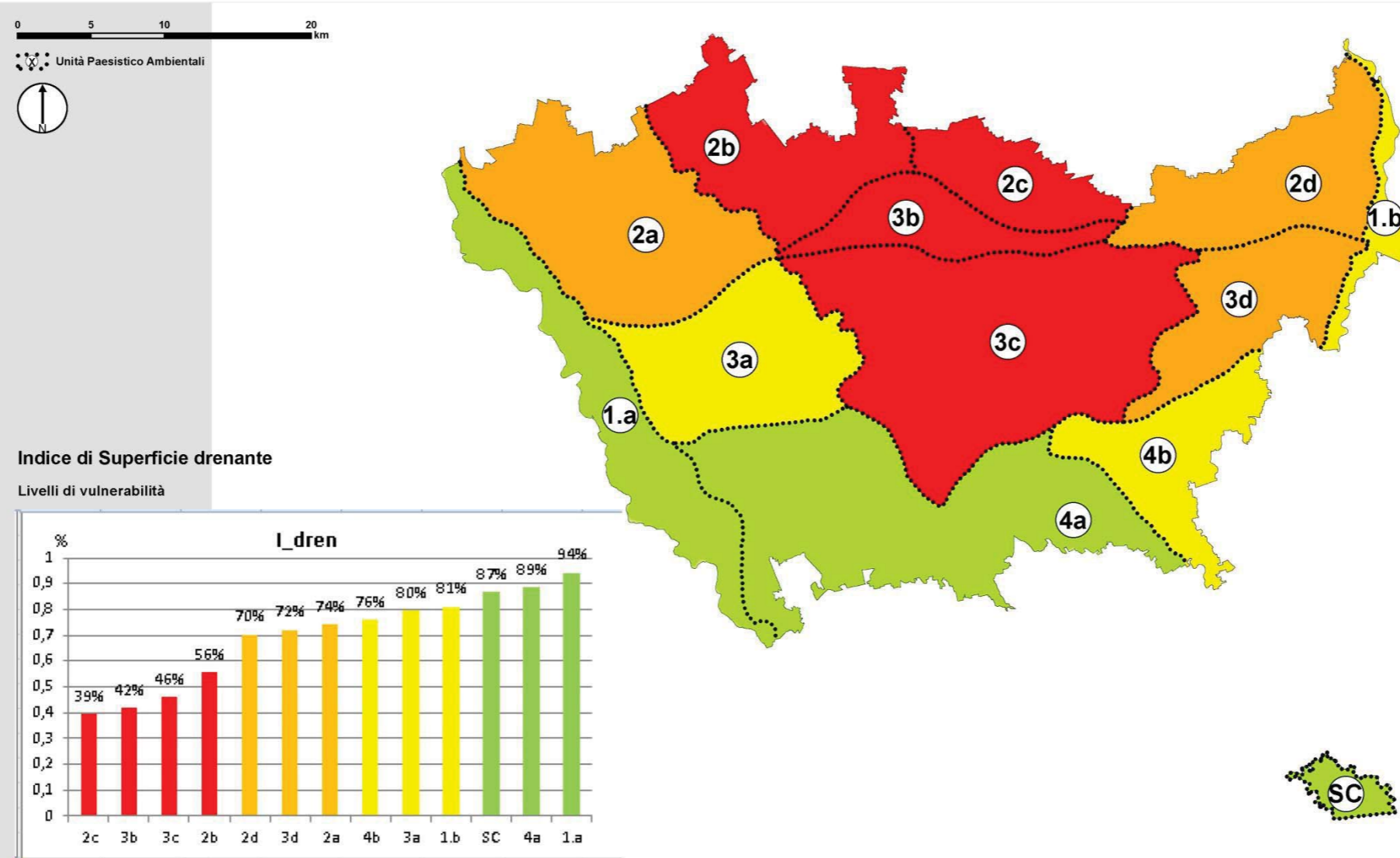
K_dren



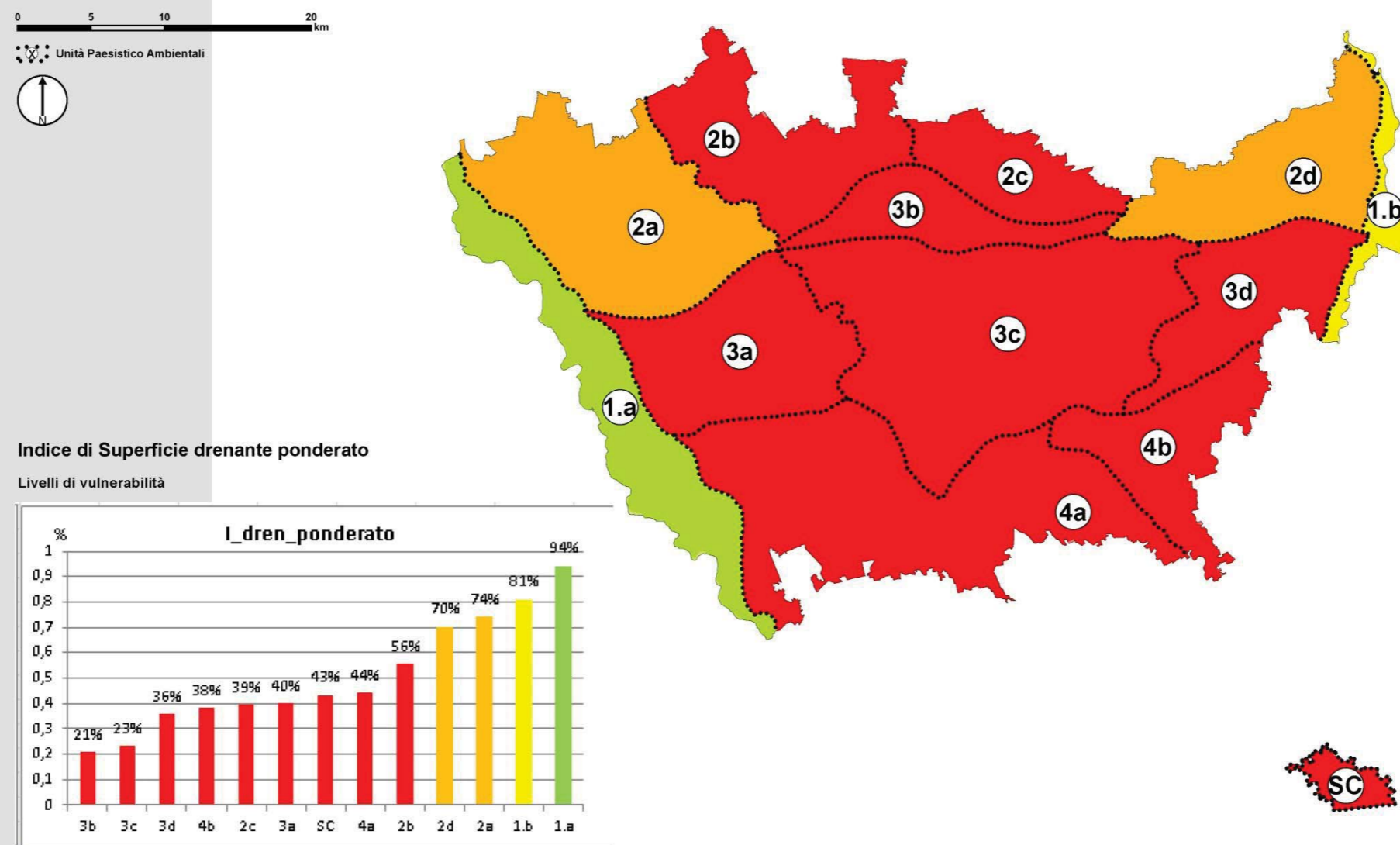
 Unità Paesistico Ambientali



LIVELLI DI VULNERABILITA' RILEVATI DALL'INDICE DI SUPERFICIE DRENANTE



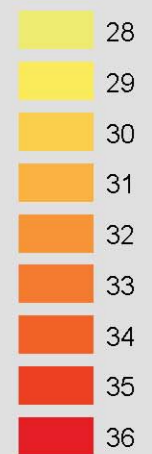
LIVELLI DI VULNERABILITA' RILEVATI DALL'INDICE DI SUPERFICIE DRENANTE PONDERATO



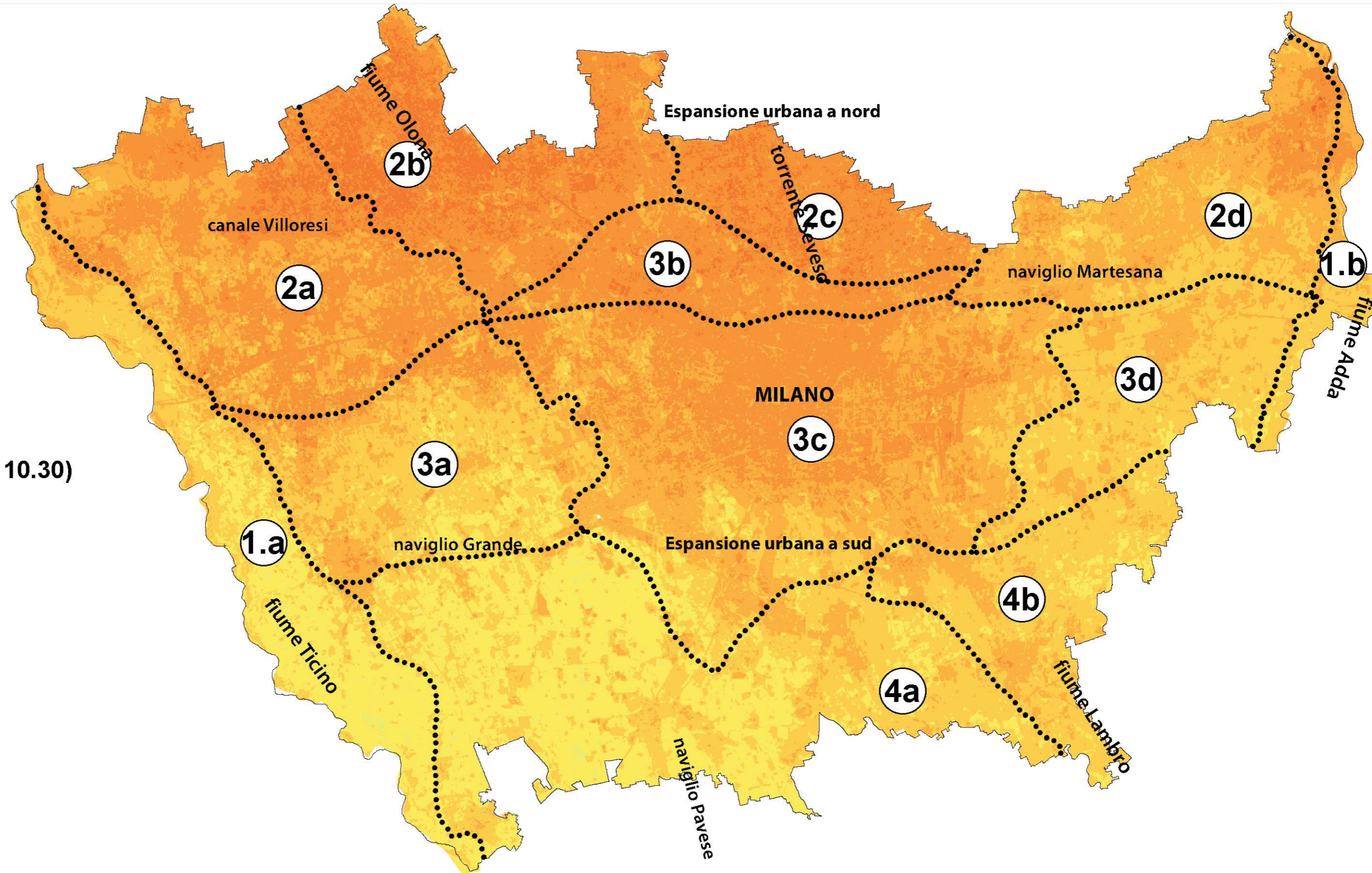
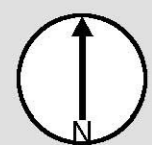
Rilevazione della temperatura
2 m dal suolo (04.08.2017, ore 10.30)

Legenda

Temp. diurne
T °C



 Unità Paesistico Ambientali



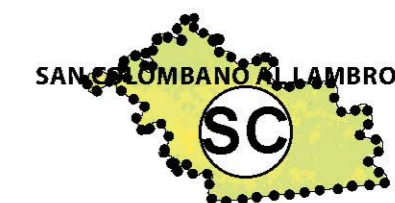
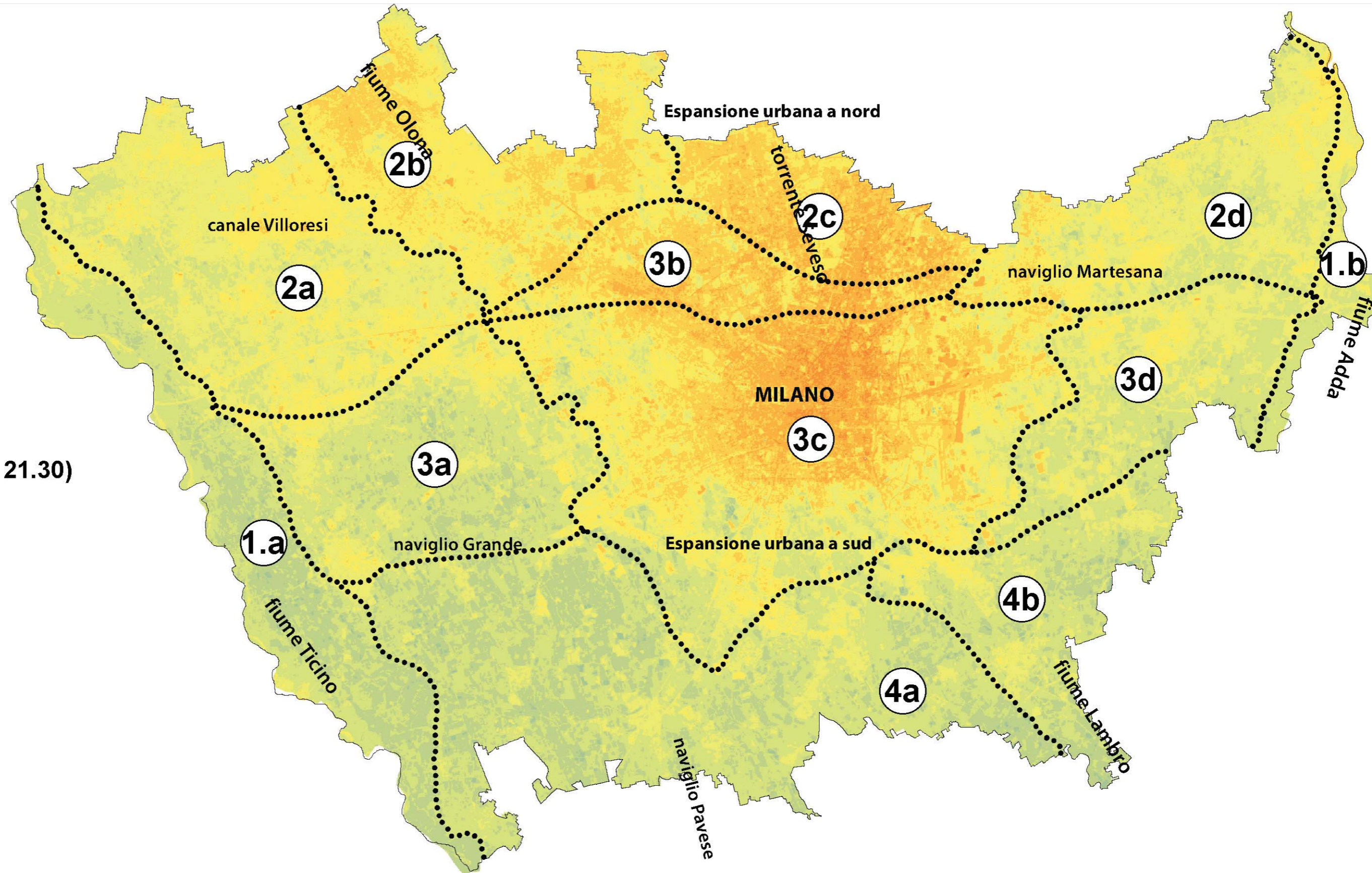
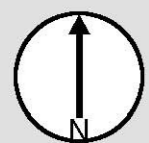
Rilevazione della temperatura
2 m dal suolo (04.08.2017, ore 21.30)

Legenda

Temp. notturne
T °C



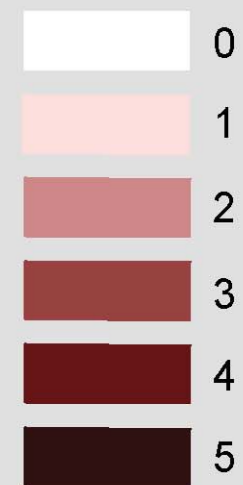
Unità Paesistico Ambientali



Erogazione potenziale di SE "protezione eventi estremi"

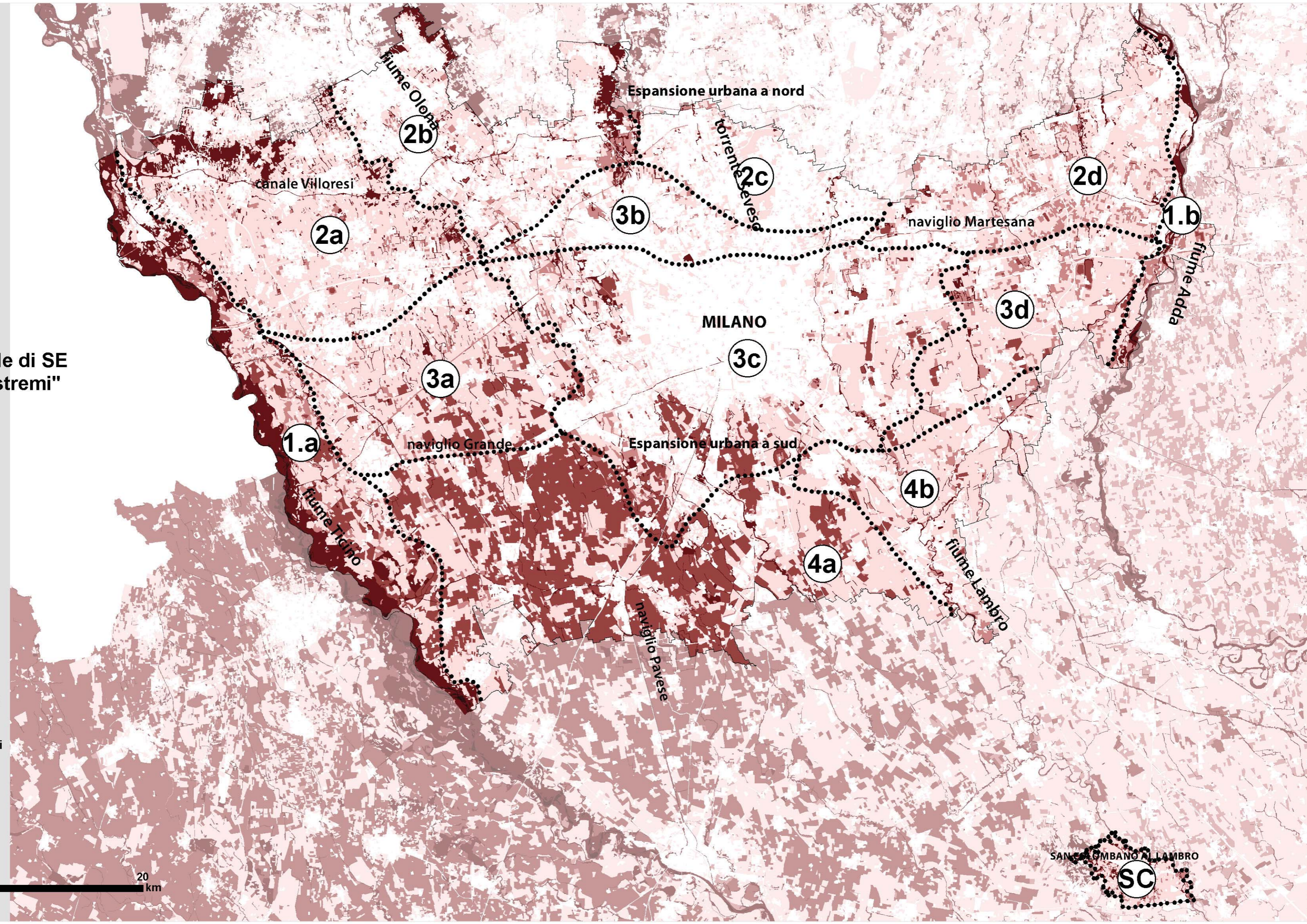
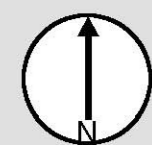
Legenda

nessuna erogazione potenziale



nessuna erogazione - rosso = 5 max erogazione)

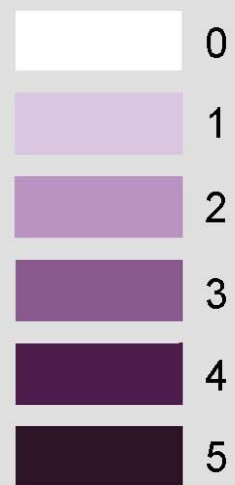
Unità Paesistico Ambientali



Erogazione potenziale di SE "regolazione microclimatica"

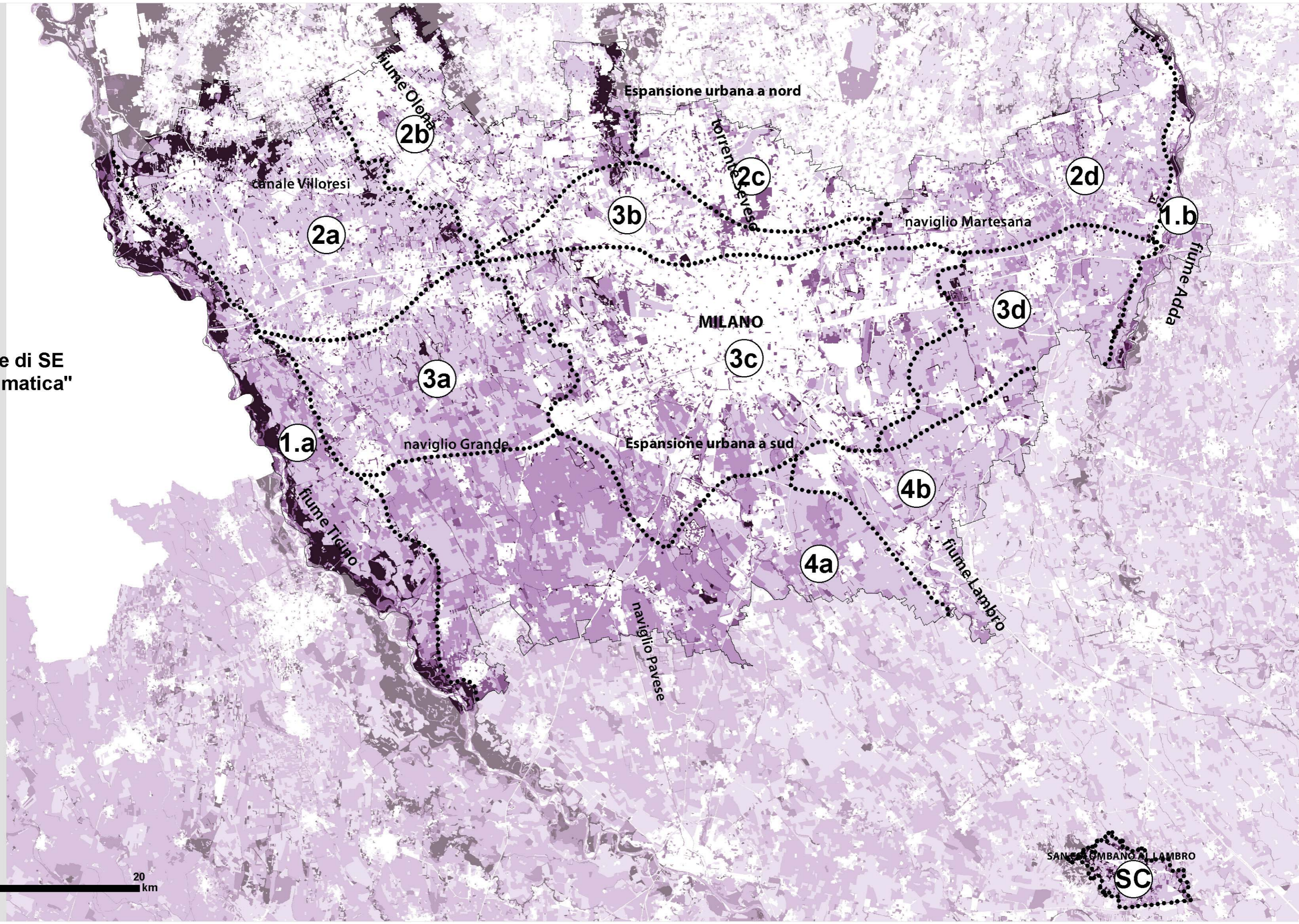
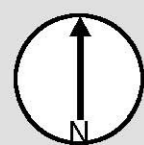
Legenda

nessuna erogazione potenziale



nessuna erogazione - rosso = 5 max erogazione)

Unità Paesistico Ambientali



•CARTA DI BASE: igrogeomorfologia

•CARTA DI BASE: paesaggio

•META PROGETTO DELLA RETE VERDE METROPOLITANA

LEGENDA

LIMITI AMMINISTRATIVI

- Confini Comunali
- Confini Città Metropolitana

AMBITI GEOMORFOLOGICI

- Lingue moreniche e rilievi isolati
- Alta pianura
- Fascia dei fontanili
- Bassa pianura a meandri
- Terrazzi fluviali e pianure alluvionali
- Ambiti alluvionali

SISTEMA IDROGRAFICO

- Fiumi e vegetazione ripariale e di golena
- Torrenti
- Navigli
- Canali
- Fontanili
- Rogge
- Cavi e colatori
- Fiumi - tratti tombati
- Canali, Fontanili, Rogge, Cavi e colatori - tratti tombati

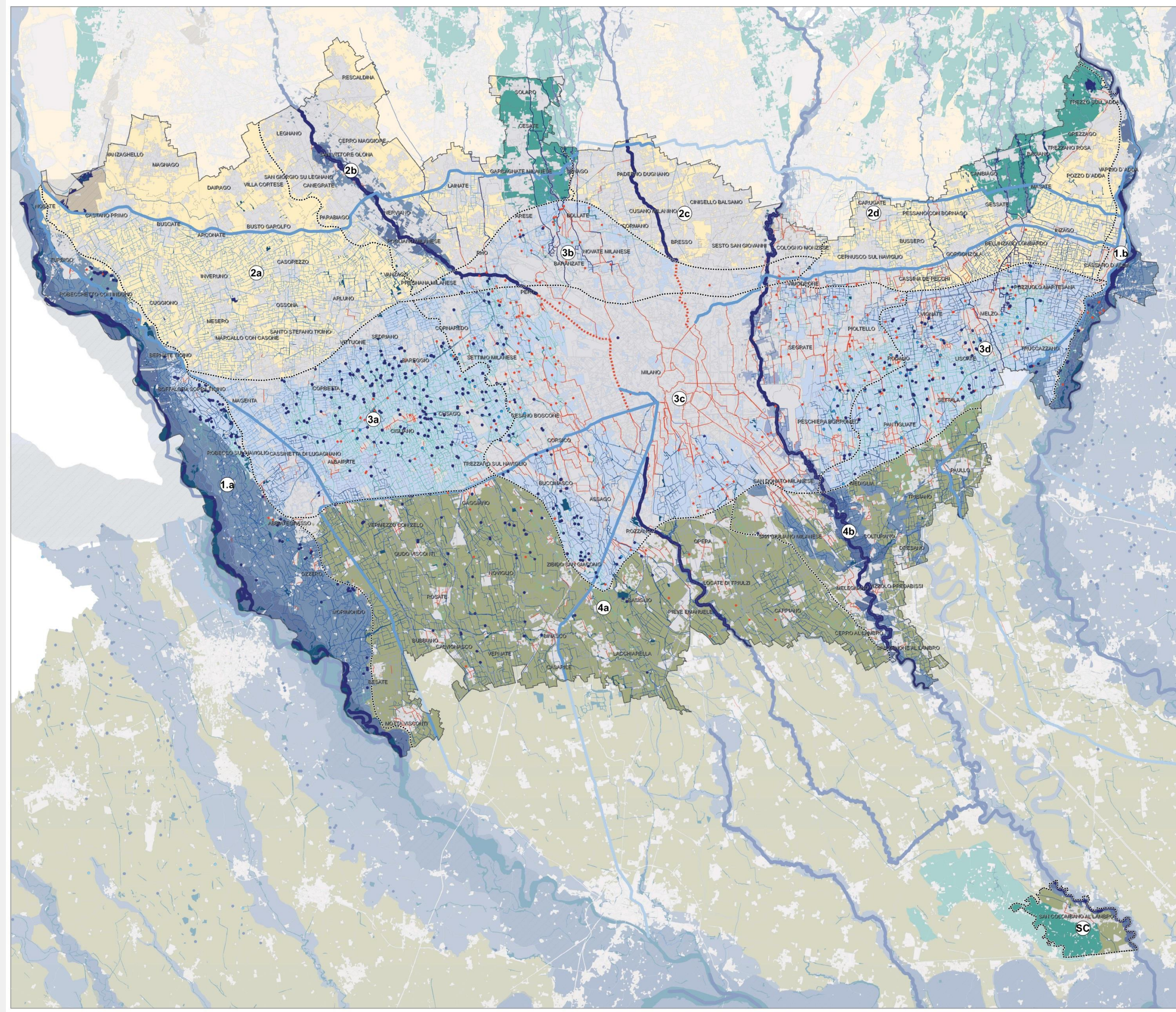
Risorgive e teste di fontanile

- Attivi - alimentazione continua
- Semiattivi - asciutte periodiche
- Non attivi e interrati

SISTEMA INSEDIATIVO

- Insedimenti e infrastrutture

Unità Paesistico Ambientali



LEGENDA

LIMITI AMMINISTRATIVI

- Confini Comunali
- Confini Città Metropolitana

AMBITI GEOMORFOLOGICI

- Lingue moreniche e rilievi isolati
- Alta pianura
- Fascia dei fontanili
- Bassa pianura a meandri
- Terrazzi fluviali e pianure alluvionali

PAESAGGI DELLE ACQUE

- Ambiti delle valli fluviali: alveo attivo e ambito delimitato dai margini del terrazzo fluviale
- Ecosistemi acquatici (fonte: Dusaf RL, ed. 2018)
- Fontanili
- Reticolo minore negli ambiti della pianura irrigua
- Formazioni ripariali (fonte: Dusaf RL, ed. 2018)

PAESAGGI AGROAMBIENTALI

- Boschi (fonte: Carta tipi forestali, CM di Mi)
- Prati (fonte: Dusaf RL, ed. 2018)
- Risaie (fonte: Dusaf RL, ed. 2018)
- Marcite (fonte: Parco Sud Agricolo Milano, Dusaf RL, ed. 2018)
- Vigneti della collina di San Colombano (fonte: Dusaf RL, ed. 2018)
- Filari e formazioni boscate lineari nella pianura asciutta (fonte: Dusaf RL, ed. 2018)

PAESAGGI SOCIO-CULTURALI

- Insedimenti e architetture rurali (Cascine, grange, mulini)
- Centri storici (levata 1888)
- Parchi e giardini storici/Beni di interesse storico culturale e religioso
- Tracciati paesaggistici, strade panoramiche e percorsi di interesse paesistico (fonte: RL PPR)

PAESAGGI URBANO TECNOLOGICI

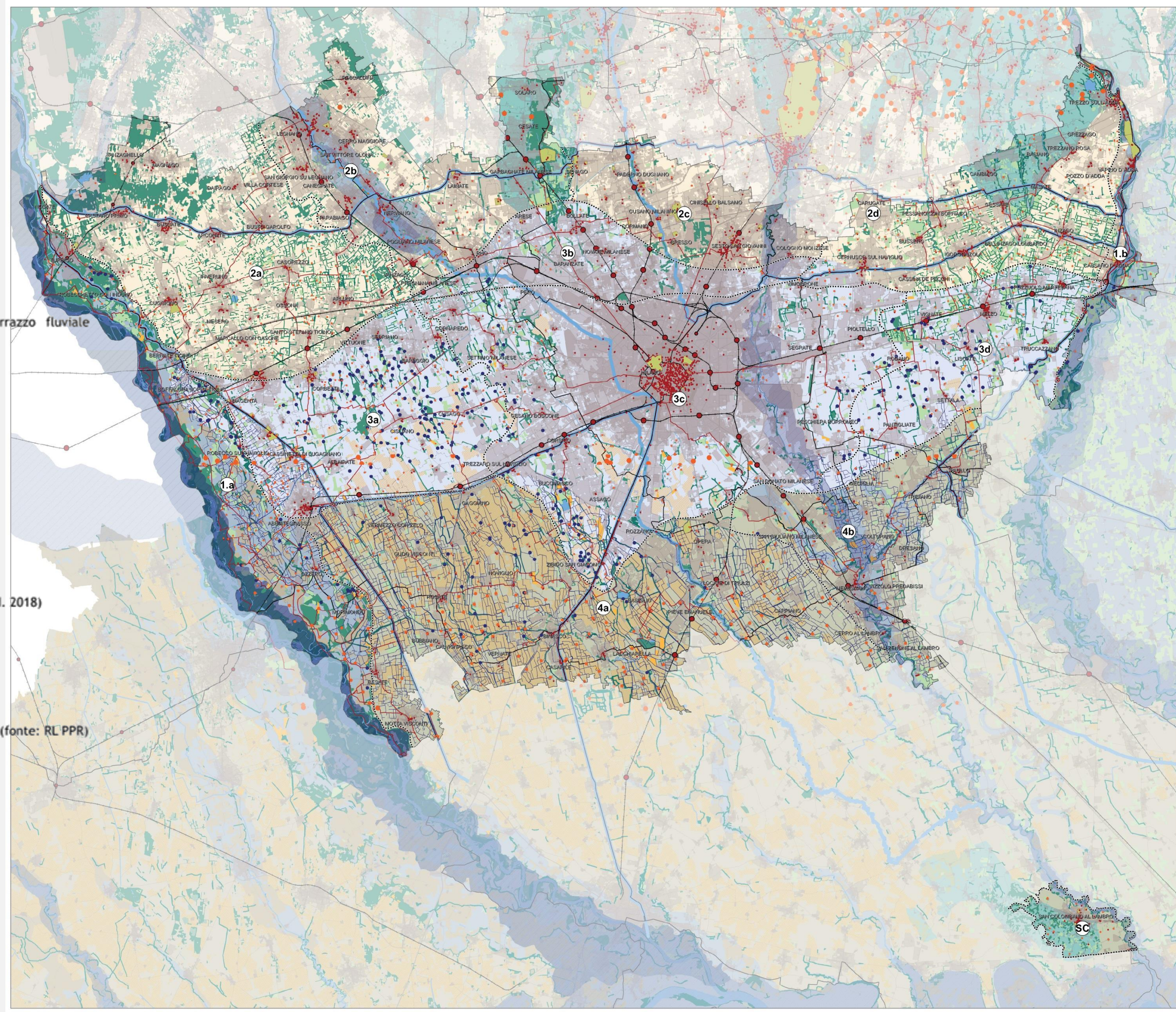
SISTEMA INSEDIATIVO

- Centri storici (levata 1888)
- Aree insediate e infrastrutturali (fonte: Dusaf RL, ed. 2018)

SISTEMA INFRASTRUTTURALE

- Ferrovie
- Stazioni del servizio ferroviario suburbano
- Stazioni del servizio ferroviario regionale
- Rete ciclabile (fonte: RL PRMC)

Unità Paesistico Ambientali



LEGENDA

RETE VERDE METROPOLITANA

- Struttura naturalistica primaria metropolitana
- Ambiti di supporto della struttura primaria
- Nodi della rete verde metropolitsana
- Corridoi verdi
- Varchi della rete verde metropolitsana

RETI DI FRUIZIONE

- Percorsi interesse paesistico
- Percorsi ciclabili PCIR del PMTR
- Percorso ciclabile Eurovelo
- Percorso ciclabile Bicitalia
- Rete ferroviaria esistente
- Rete idrica superficiale

LIMITI AMMINISTRATIVI

- Confini comunali
- Confini Città metropolitana

