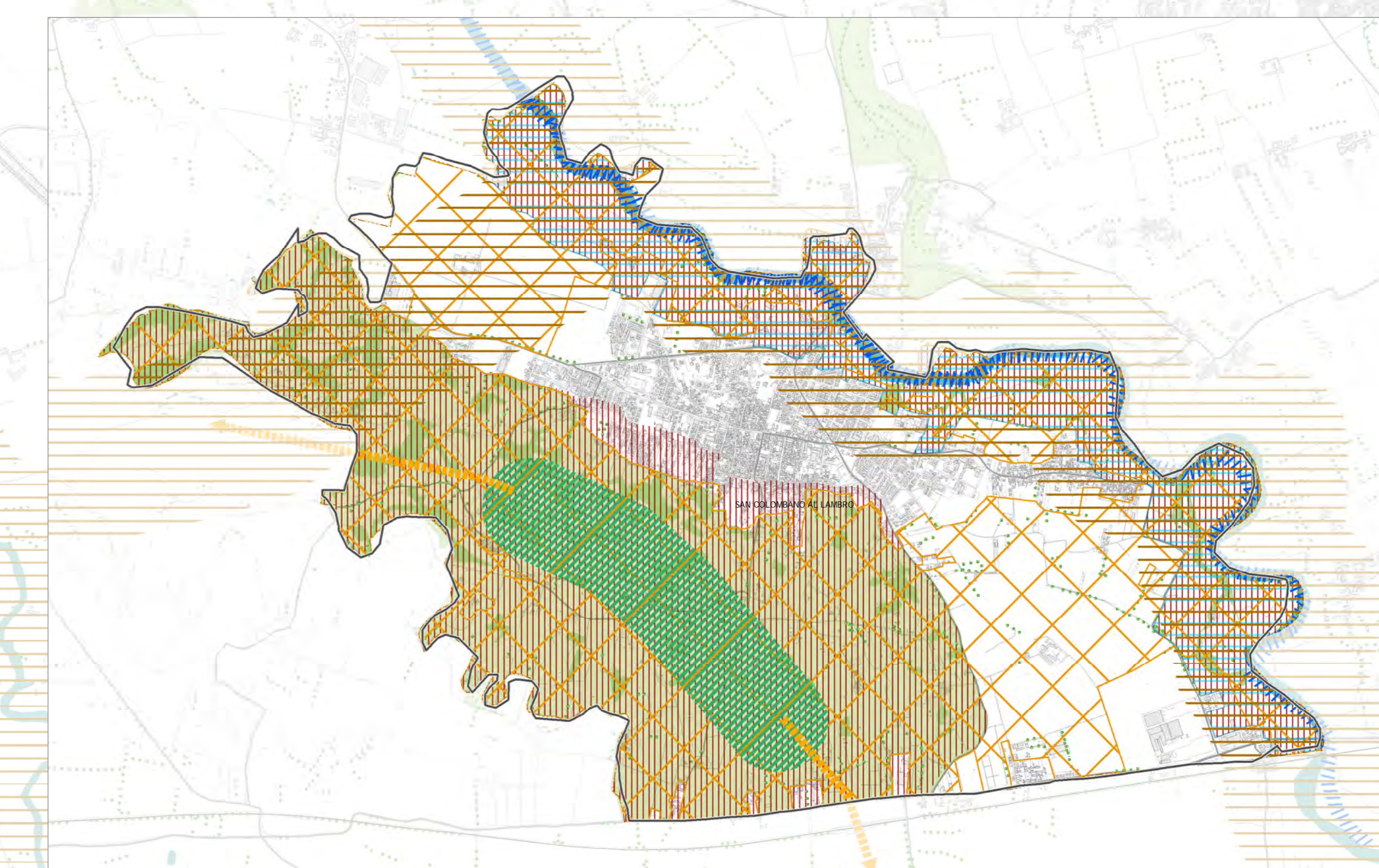




- LEGENDA**
- RETE NATURA 2000**
- ZSC - Zone speciali di conservazione
 - ZPS - Zone di Protezione Speciale
 - Faccia 500m di rispetto ZSC
- HABITAT ZSC**
- 313B - Acque stagnanti da oligotriche a mesotriche con vegetazione del Littoralia uniflorae o di Isoetes hungarica
 - 314D - Acque oligo-mesotriche con vegetazione a Chara spp.
 - 315D - Laghi eutrofici naturali con vegetazione del Magnopotamion o Hydracanthion
 - 326D - Fiumi delle pianure e montane con vegetazione del Ranunculion fluitantis e Callitriche-Botrychion
 - 327D - Fiumi con argini melinosi con vegetazione del Chenopodion rubri p.p. e Bidension p.p.
 - 403D - Lande secche europee
 - 421D - Formazioni erbose secche seminaturali e subspontaneamente da eragrosti su substrato calcareo
 - 451D - Praterie magre da fienile a bassa altitudine
 - 914D - Foreste di farnia e carpino dello Stellario-Carpinetum
 - 919D - Vocii querceti aciculati delle pianure sabbine con Quercus robur
 - 91ED - Faggete alluvionali di Alnus glutinosa e Fraxinus excelsior
 - 91FD - Faggete medio-alti di grandi fiumi a Curculio robur, Ulmus laevis, Ulmus minor, Fraxinus excelsior o Fraxinus angustifolia
- AREE REGIONALI PROTETTE**
- Parchi Regionali
 - Parchi Naturali istituiti e proposti
 - Riserve Naturali
 - Parchi Locali di Interesse Sovacomunale (PLIS)
- ELEMENTI DELLA RETE ECOLOGICA REGIONALE (RER)**
- Corridoi ecologici primari della RER a bassa o moderata antropizzazione
 - Corridoi ecologici primari della RER ad alta antropizzazione
- ELEMENTI DELLA RETE ECOLOGICA METROPOLITANA (REM)**
- Matrice naturale primaria
 - Faccia a naturalità intermedia
 - Corridoi ecologici primari
 - Corridoi ecologici secondari
 - Principali corridoi ecologici fluviali
 - Direzioni di permeabilità
 - Varchi permeabili
 - Varchi non permeabili
- ELEMENTI DEL SISTEMA PAESISTICO**
- Ambiti di rilevanza naturalistica
 - Ambiti di rilevanza paesistica
 - Faccia di rilevanza paesistico fluviale
 - Fontanili attivi e semiativi
 - Corsi d'acqua
 - Aree boscate
 - Fili e fasce boscate
- AMBITI AGRICOLI DI INTERESSE STRATEGICO**
- Ambiti destinati all'attività agricola di interesse strategico
- INFRASTRUTTURE LINEARI**
- Reti ferroviaria/metrotransitaria esistente
 - Reti stradali esistenti
 - Reti ferroviaria/metrotransitaria in costruzione/progetto/prevista
 - Reti stradali in costruzione/progetto/prevista
- LIMITI AMMINISTRATIVI**
- Confini comunali
 - Confini Città Metropolitana





Città metropolitana di Milano



PTM
PIANO TERRITORIALE METROPOLITANO

Sindaco metropolitano
Giuseppe Sala

Segretario Generale
Antonio Sebastiano Parcaro

Consigliere delegato alla Pianificazione territoriale, Ambiente
Pietro Mezzi

Direttore Area Ambiente e tutela del territorio
Emilio De Vita

Direttore del Settore Pianificazione territoriale generale
Antonio Sebastiano Parcaro

Adottato con deliberazione del Consiglio metropolitano n. del ...
Approvato con deliberazione del Consiglio metropolitano n. del ...
Pubblicato sul BUR n. del ...

TAVOLA
A4
1:25.000

Studio di Incidenza
febbraio 2020