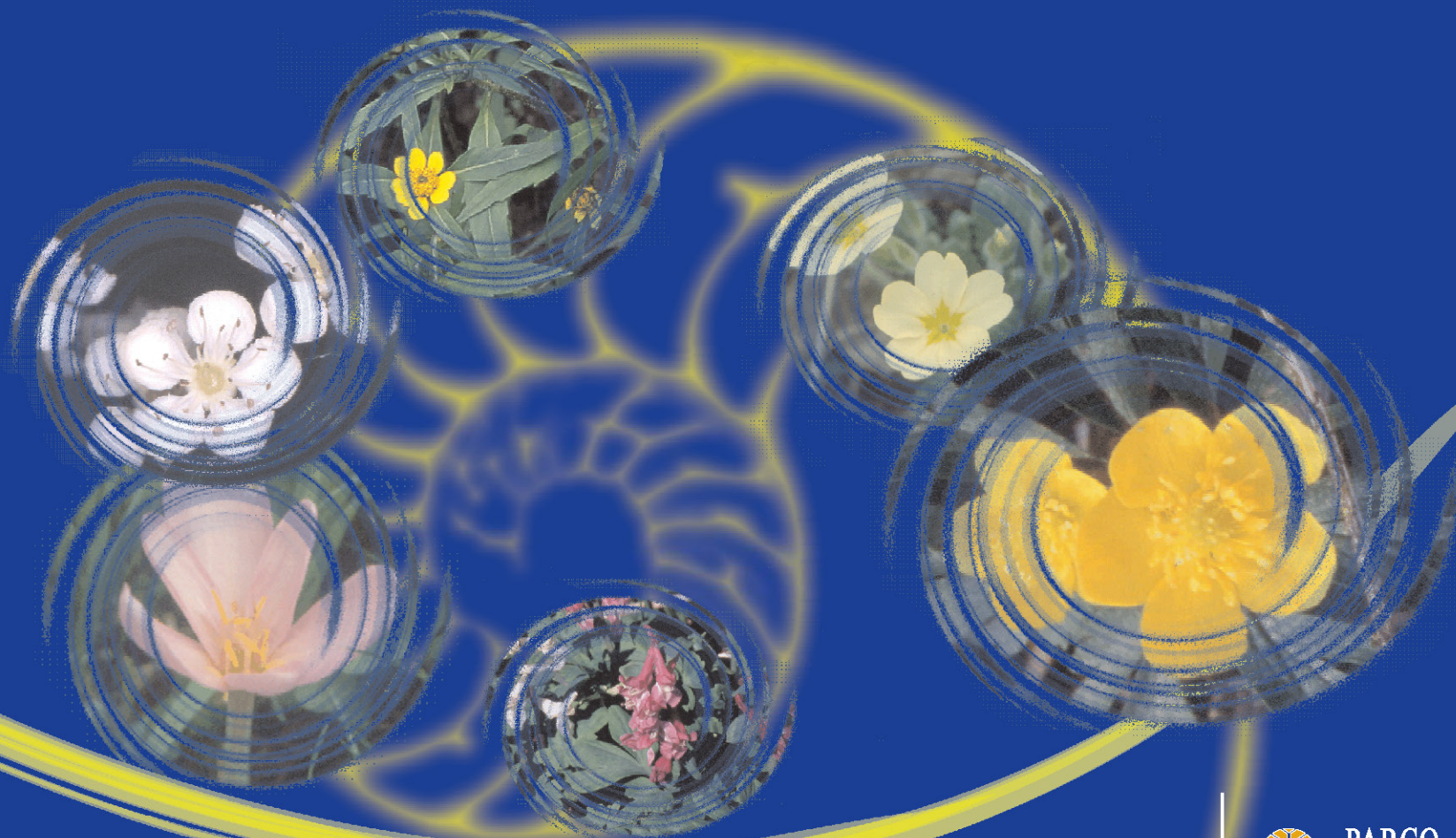


Atlante della flora

del Parco Agricolo Sud Milano









Guido Brusa, Paolo Rovelli

Atlante della flora ***del Parco Agricolo Sud Milano***

a cura di: Fabrizio Scelsi - Parco Agricolo Sud Milano







Autori:

Guido Brusa
Paolo Rovelli

Coordinamento e a cura di:

Fabrizio Scelsi
Parco Agricolo Sud Milano

Foto di:

Guido Brusa
Paolo Rovelli
Fabrizio Scelsi
Rosalia Lalia

Designer:

Sara Papasodaro
Parco Agricolo Sud Milano

Stampa:

Arti Grafiche Vertemati
Vimercate (MB)
Gennaio 2010

Realizzato con il contributo
di **Regione Lombardia**





- INDICE -

- Introduzione	pagina 13	<i>4.1 Elenco floristico del Parco</i>	pagina 54
1 - L'ambiente nel Parco	pagina 17	<i>4.2 Elenchi floristici speciali</i>	pagina 86
<i>1.1 Geologia e pedologia</i>	pagina 17	<i>4.3 Siti con maggior presenza di specie inserite nelle liste speciali</i>	pagina 92
<i>1.2 Idrografia</i>	pagina 18	<i>4.4 Elenchi floristici ex LR 10/2008</i>	pagina 103
<i>1.3 Clima</i>	pagina 19	5 - Analisi floristiche	pagina 107
<i>1.4 Bioclima e vegetazione potenziale</i>	pagina 21	<i>5.1 Analisi sistematica</i>	pagina 107
<i>1.5 Uso del suolo</i>	pagina 22	<i>5.2 Forme biologiche</i>	pagina 107
<i>1.6 Vegetazione reale</i>	pagina 22	<i>5.3 Corologia</i>	pagina 108
2 - Le conoscenze floristiche pregresse	pagina 37	<i>5.4 Interpretazione ecologica</i>	pagina 110
<i>2.1 I primi studi di riferimento</i>	pagina 37	<i>5.5 Distribuzione di specie incluse negli elenchi floristici speciali</i>	pagina 112
<i>2.2 Le flore dell'Ottocento e del primo dopoguerra</i>	pagina 37	<i>5.6 Ricchezza floristica nei quadranti</i>	pagina 112
<i>2.3 Gli studi successivi al secondo dopoguerra</i>	pagina 39	<i>5.7 Classificazione floristica dei quadranti</i>	pagina 115
3 - Come è stato effettuato il censimento	pagina 45	6 - Confronti con dati pregressi	pagina 139
4 - Elenchi floristici	pagina 53	<i>6.1 La "Florula Mediolanensis" di Domenico Vandelli</i>	pagina 141

<i>6.2 Le flore dell'Ottocento e l'erbario Sordelli</i>	pagina 144
<i>6.3 Gli studi successivi al secondo dopoguerra</i>	pagina 159
<i>6.4 Gli studi su alcune aree di interesse del Parco</i>	pagina 161
<i>6.5 Gli studi più recenti</i>	pagina 165
7 - Schede delle specie	pagina 169
<i>7.1 Interpretazione delle schede</i>	pagina 169
<i>7.2 Schede</i>	pagina 175
8 - Foto delle specie	pagina 389
9 - Bibliografia	pagina 475
10 - Appendice	pagina 483

